

# LA RICERCA EPISTEMOLOGICA E METODOLOGICA IN PSICOTERPIA

Ferdinando Brancaleone

- **Psicoterapia**

- ars *e/o* ingenium

- ❖ Rapporto comunicativo

Psico - Linguistica

*Ricerca epistemologica*

- **Pragmatica della comunicazione**

- Influsso sul comportamento

# LINGUISTICA

Fonologia → *SUONI*

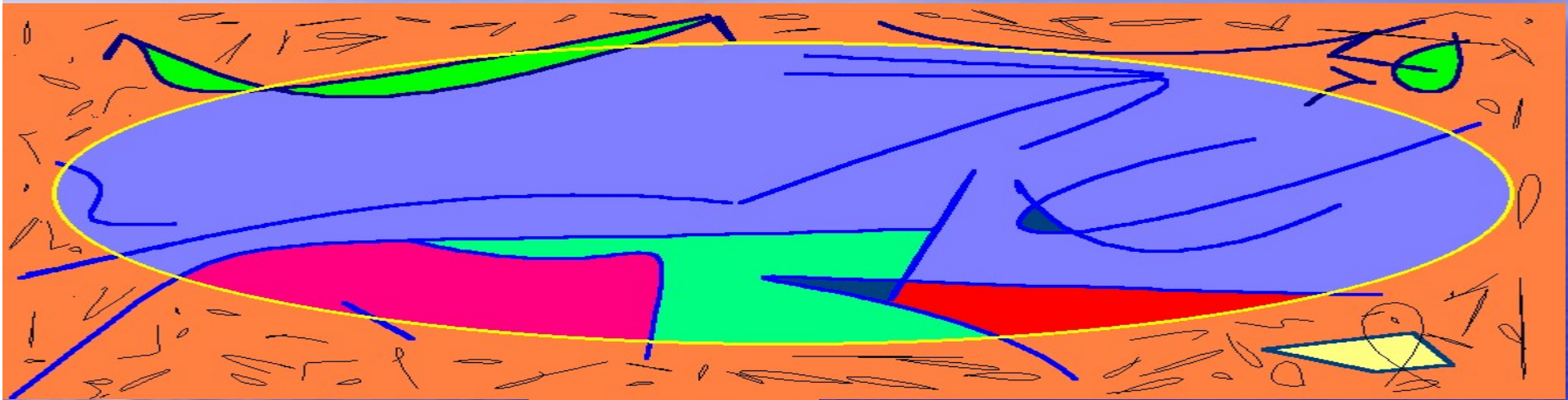
Grammatica → *MORFOLOGIA  
SINTASSI*

Semantica → *SIGNIFICATO*

Pragmatica → *COMPORTA-  
MENTO*

# PRAGMATICA

- Non si può non comunicare
- La comunicazione è Circolare
- Aspetto di Contenuto e di Relazione
- Relazione Simmetrica e Complementare



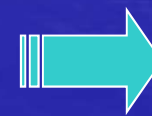
- Verbale / Non-Verbale
- Vocale / Non Vocale
- Digitale / Analogico

*Cosciente / Subliminale*

- Intenzionale
- Preter-intenzionale
- Sub-intenzionale

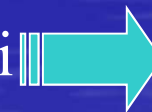


Messaggi  
Multipli



Para-Messaggi  
Meta-Messaggi

Simultanei



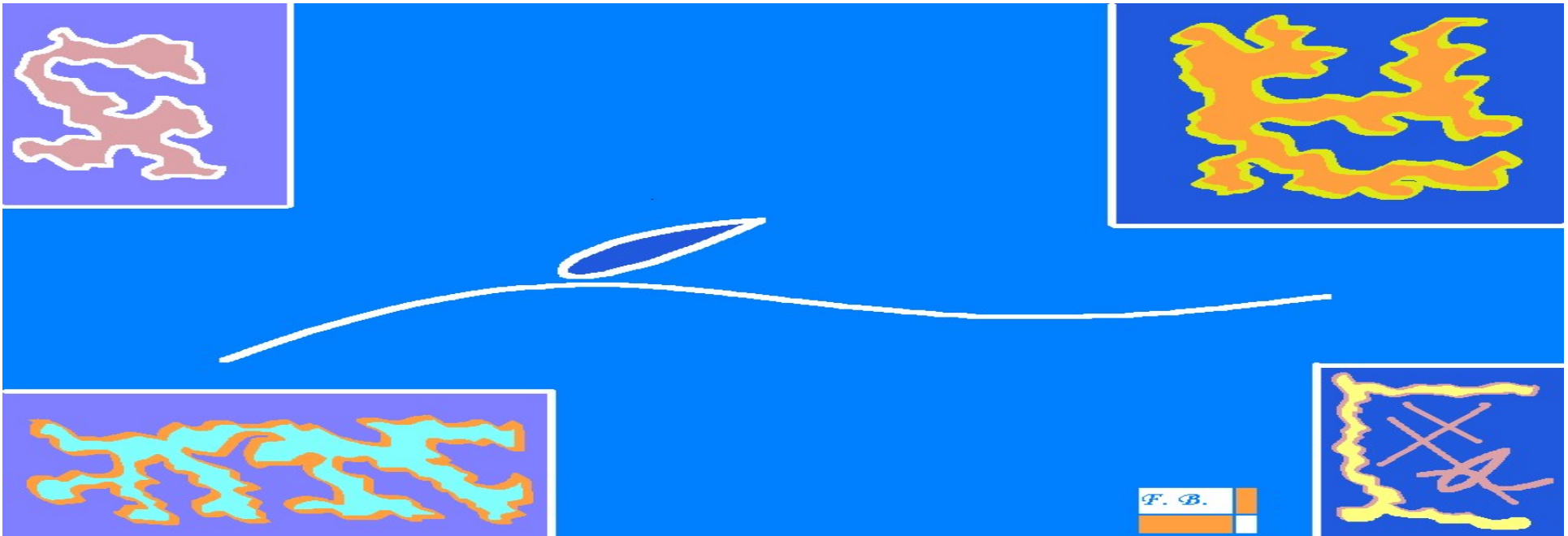
Intra-Messaggi

# ASPETTI DEL MESSAGGIO

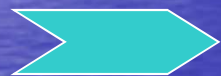


# PRAGMATICA DELLA COMUNICAZIONE

- **CONTENUTO**
  - (ciò che si comunica)
- **RIVELAZIONE DI SE'**
  - (ogni messaggio rivela qualcosa su colui che lo emette)
- **RELAZIONE**
  - (in ogni comunicazione l'Emittente si pone in un certo tipo di relazione nei confronti del Ricevente)
- **APPELLO**
  - (in ogni messaggio colui che comunica richiede qualcosa all'interlocutore)

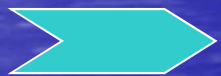


Contenuto



*Su cosa verte il mio messaggio*

Rivelazione  
di sé



*Che cosa comunico di me stesso*

Relazione



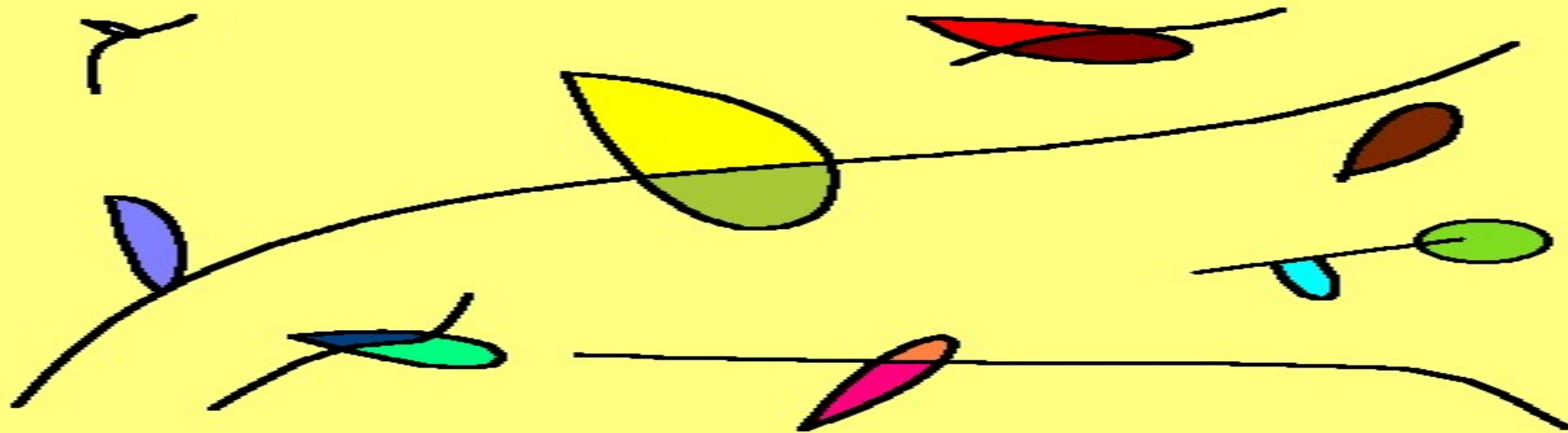
*Che cosa penso di te e come ti  
considero rispetto a me*

Appello



*Che cosa mi aspetto da te*

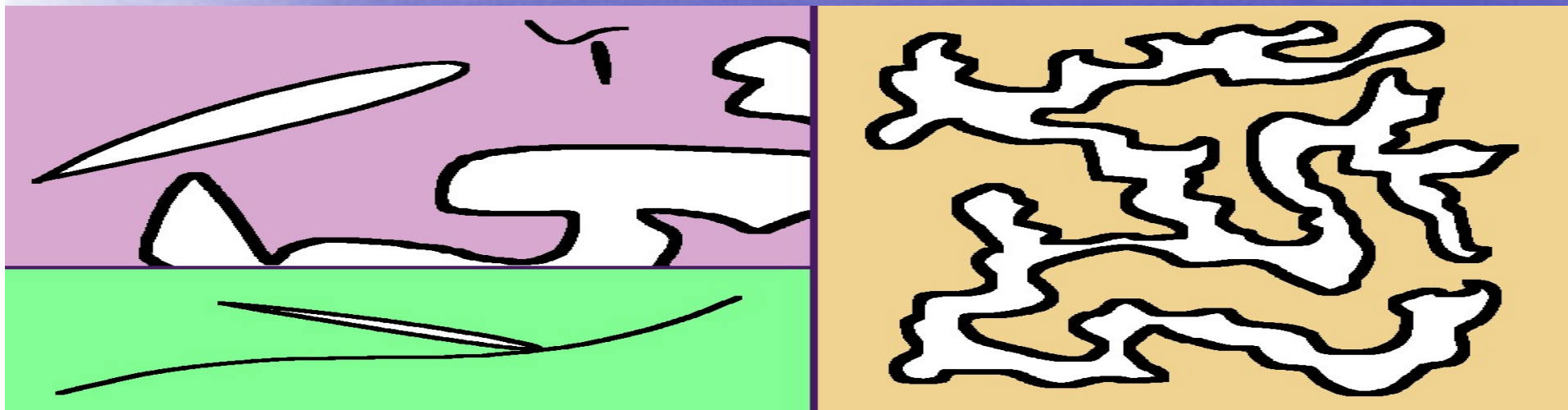
# RELAZIONE



- In ogni messaggio si può evincere:
  - Come il Mittente considera il Destinatario
  - Come il Mittente considera il Rapporto che intercorre tra sé e il Destinatario



Relazione di RUOLO



Relazione di ESSENZA

# Etica della Responsabilità

- “regola aurea”
  - *Non fare agli altri quello che non vorresti fosse fatto a te stesso*
- “massima kantiana”
  - *Agisci in modo da considerare, nello stesso tempo, l’umanità, nella tua persona e nella persona di ogni altro, sempre come un fine e mai come un mezzo*

## II *RAPPORTO* in Psicoterapia

- “Lo psichiatra e lo psicoterapeuta esercitano ancora una certa fascinazione sul paziente [...] a volte anche inconsapevolmente” (Buffardi)
- → Asimmetria del rapporto
- → Relazione paritaria

Conflitto?



*“Non è forse più etico (ma direi semplicemente onesto) dichiarare le premesse antropologiche e i presupposti epistemologici che sono dietro ogni modello terapeutico?” (Buffardi)*

# Etica della "Relazione"

- **Complementarietà / Simmetria**
  - Relazione *up/down* – Relazione *paritetica*
- **Relazione complementare** → Ruolo
  - *in up* → competenza, preparazione, abilità professionale
- **Relazione simmetrica** → Essenza
  - *Paritetica* → essenza individuale unica ed irripetibile

# Etica dell' "Appello"

- Presupposto (→ *rivelazione di sé*)
  - *Epoché* (sospensione del giudizio)
  - *Atteggiamento socratico*
    - *Maieutica*
      - ❖ "Autoregolazione" e "Rischiaramento"
- APPELLO
  - *Le risorse sono già dentro di te. La mia persona e la mia professionalità intendono fungere da "catalizzatore" per le risorse e potenzialità che sono già presenti in te*
  - *Ti invito a chiarire meglio a me quello che emerge dalla tua comunicazione, perché sono convinto che, chiarendo a me, sarà più facile che tu chiarisca meglio anche a te stesso*

# DIA-LOGOS

- **Sospensione dei pre-giudizi**
  - (epoché husserliana)
- **Pre-comprensione**
  - ermeneutica heideggeriana)
- **Circolo ermeneutico**
  - pre-comprensione → sospensione → messa alla prova →  
→ pre-comprensione ...
- **Dia-Logos**
  - *“Ti prego di chiarire meglio a me quello che emerge dalla tua comunicazione, perché sono convinto che, chiarendo a me, sarà più facile che tu chiarisca meglio anche a te stesso”.*